



COUVERTURE
INTEGRALE



irridis®

VOTRE PARTENAIRE IRRIGATION

ARROSEUR VYR-56 Réf : CI 5909

- Arroseur circulaire à deux jets ou à un jet avec bouchon.
- Fabriqué en plastique Delrin, super résistant à l'usure.
- Raccord 3/4" mâle.
- Ressorts et axe en acier inoxydable.
- Buses en laiton.



Lamp	1/8"		9/64"		5/32"		11/64"		3/16"		13/64"	
	3,17 mm		3,57 mm		3,96 mm		4,36 mm		4,76 mm		5,15 mm	
Bars	Litre/h	Ø mts.	Litre/h	Ø mts.	Litre/h	Ø mts.	Litre/h	Ø mts.	Litre/h	Ø mts.	Litre/h	Ø mts.
2,5	620	26,80	790	28,40	970	30,20	1.160	31,00	1.390	31,80	1.640	32,60
3,0	680	27,40	860	28,80	1.050	30,60	1.270	31,80	1.510	32,80	1.790	33,80
3,5	740	27,80	930	29,40	1.140	31,20	1.380	32,40	1.640	33,60	1.930	34,80
4,0	790	28,20	1.000	29,80	1.220	31,60	1.470	32,80	1.750	34,00	2.060	35,60
4,5	840	28,60	1.060	30,20	1.290	32,00	1.550	33,20	1.860	34,40	2.180	36,00
5,0	880	29,20	1.120	30,60	1.360	32,40	1.640	33,60	1.960	35,00	2.290	36,40
5,5	930	29,60	1.170	31,00	1.430	33,00	1.720	34,20	2.060	35,40	2.380	36,80

ARROSEUR VYR-66 SECTEUR Réf : CI 5925

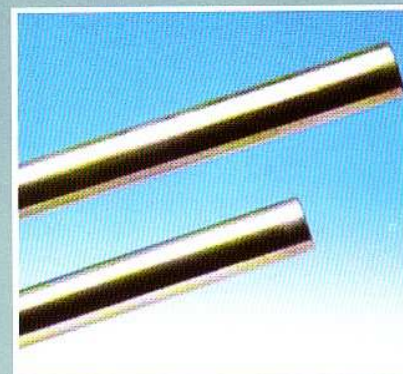


Lamp	5/32 = 3,96		11/64 = 4,36		3/16 = 4,76		13/64 = 5,15		7/32 = 5,55	
	Litre/h	Ø mts.	Litre/h	Ø mts.	Litre/h	Ø mts.	Litre/h	Ø mts.	Litre/h	Ø mts.
2,46	940	25,50	1.140	26,20	1.360	26,80	1.610	27,40	1.880	28,00
2,80	1.010	26,20	1.220	26,80	1.460	27,40	1.730	28,00	2.010	28,60
3,15	1.070	26,80	1.270	27,40	1.550	28,00	1.830	28,60	2.140	29,20
3,50	1.130	27,40	1.360	28,00	1.630	28,60	1.930	29,20	2.240	29,80
3,85	1.180	27,40	1.430	28,00	1.700	28,60	2.010	29,20	2.340	29,80
4,20	1.230	28,00	1.490	28,60	1.780	29,20	2.090	29,80	2.410	30,50

ARROSEUR VYR-33 ANTIGEL Réf : CI 5890



Lamp	5/32" = 4 mm		11/64" = 4,4 mm		3/16" = 4,8 mm		7/32" = 5,5 mm	
	Litre/h	Ø mts.	Litre/h	Ø mts.	Litre/h	Ø mts.	Litre/h	Ø mts.
2,0	900	27,50	1.000	28,00	1.270	30,00	1.630	31,00
2,5	980	28,00	1.140	29,00	1.400	31,00	1.795	32,40
3,0	1.065	29,50	1.225	30,00	1.550	32,00	1.960	33,20
3,5	1.150	30,60	1.295	31,20	1.630	33,00	2.095	34,00
4,0	1.230	31,00	1.390	32,30	1.770	34,00	2.220	35,30
4,5	1.290	31,20	1.445	32,50	1.890	34,00	2.340	36,00
5,0	1.360	31,80	1.510	32,50	1.980	34,00	2.470	36,00



CONDUITE ALUMINIUM

M/M extrudées, bouterollées aux deux extrémités, alliage 6063 première fusion, épaisseur 0,9 mm.

Ø 50 x 9 m Réf : CI 5020

Ø 50 x 6 m Réf : CI 5010

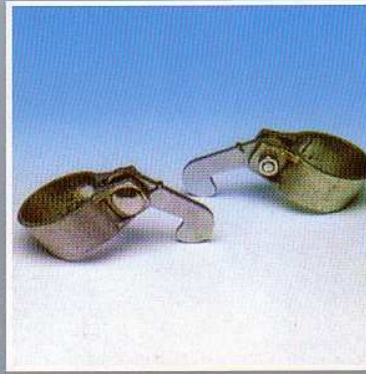
Ø 50 x 3 m Réf : CI 5000

RACCORD F
ALUMINIUM
(pour départ)
Ø 50 x 1" 1/2

Réf.: CI 5650

VANETTE
TARAUDEE
1" 1/2

Réf.: CI 5750

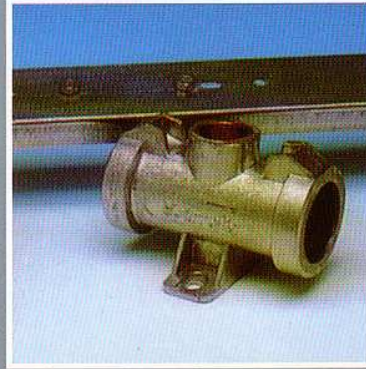


COLLIER
CROCHETS
RESSORTS

RÉF.: CI 5100

RACCORD FF
ALUMINIUM
Ø 50

Réf.: CI 5200



SEMELLE
AG (acier galvanisé)
ALU (Aluminium)
800 x 70

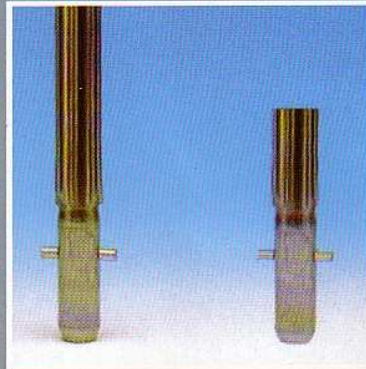
Réf.: CI 5600

Réf.: CI 5620

RACCORD FF
ALUMINIUM
Ø 50 x 1"
Réf.: CI 5250

CLAPET
BAÏONNETTE
ALUMINIUM
1" M

Réf.: CI 5350



SUPPORTS
ARROSEUR
(tube aluminium
nervuré, pour clapet)
Hauteur :
2,20 m
1,50 m
1,00 m
0,50 m

SUPPORTS
ARROSEUR
(tube aluminium
nervuré, à visser)

Hauteur :

Antigel : 4,00 m

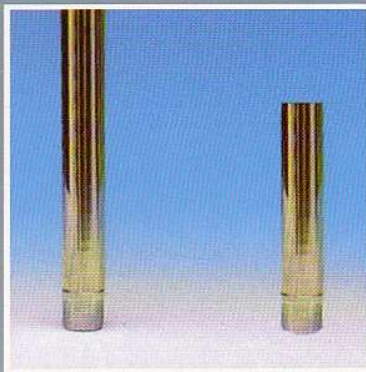
Antigel : 3,50 m

Antigel : 3,00 m

2,20 m - 1,50 m

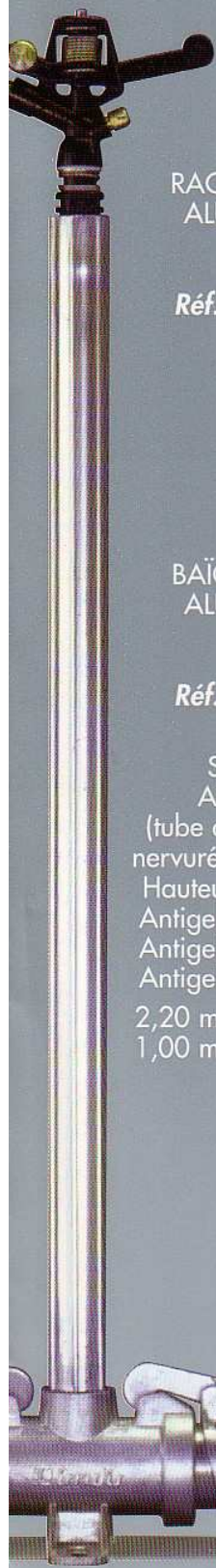
1,00 m - 0,70 m

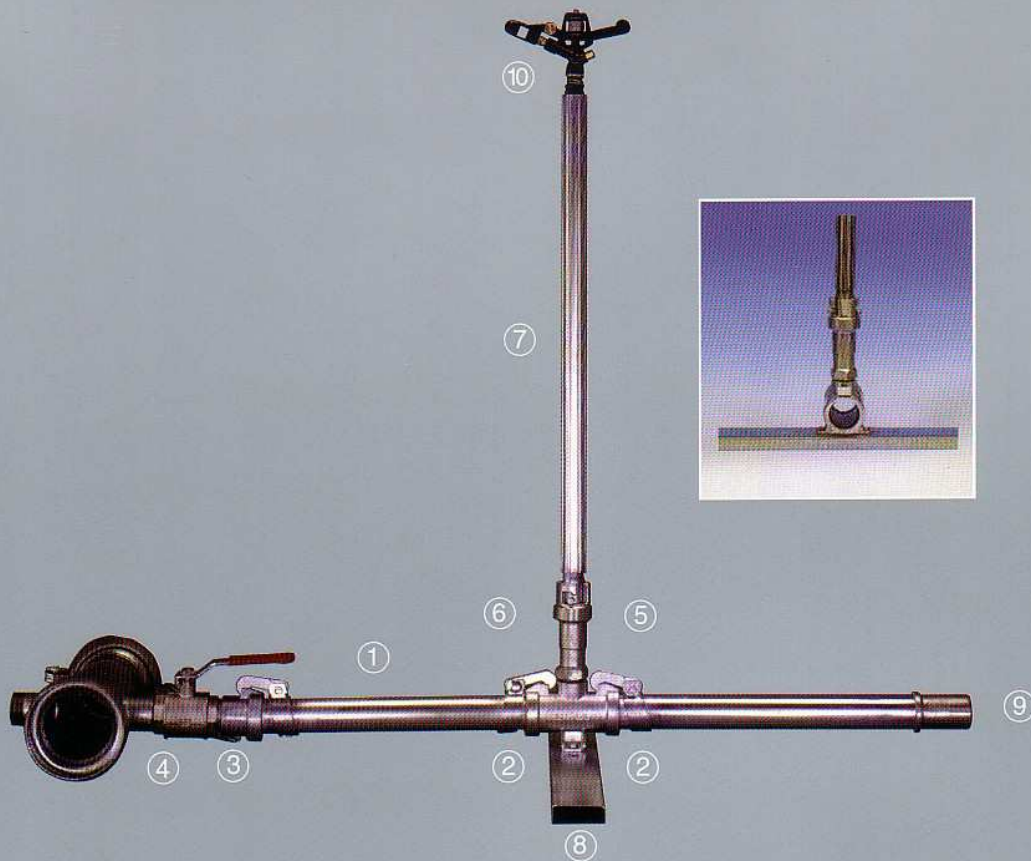
0,50 m



BOUCHON
Ø 50 x 1,50m
Réf.: CI 5700

 **irridis**
VOTRE PARTENAIRE IRRIGATION





DESCRIPTIF D'UN HECTARE TYPE

(Avec clapet et support arroseur de 2,20 m)

DESIGNATION	18 x 24 m (quantités)	18 x 18 m (quantités)
① CONDUITE Ø 50 x 9 m	43	58
② COLLIER CROCHETS	88	119
③ RACCORD F Ø 50 x 1" 1/2	2	3
④ VANETTE TARAUDEE 1" 1/2	2	3
● RACCORD FF Ø 50	22	30
⑤ RACCORD FF Ø 50 x 1"	23	31
⑥ CLAPET BAÏONNETTE 1" M	23	31
⑦ SUPPORT ARROSEUR 2,20 m (pour clapet)	23	31
⑧ SEMELLE AG 800 x 70	23	31
⑨ BOUCHON M Ø 50 x 1,50 m	2	3
⑩ ARROSEUR VYR 56	23	31



Z.I. de la Sablière - 64270 PUYOÛ (FRANCE)

Tél. : 33 (0)5 59 65 26 26

Fax : 33 (0)5 59 65 26 28

Distribué par :